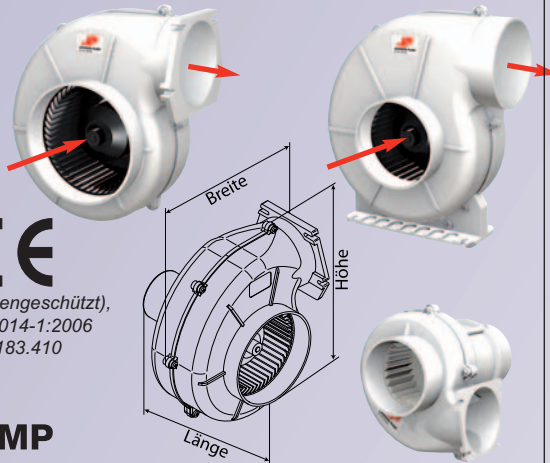


Heavy Duty Radial-Gebläse

Marine Radialgebläse für die Motorraum- belüftung vor dem Anlassen. Die Gebläse sind für den Dauereinsatz ausgelegt und können daher für den Lufteinlass oder die Extraktion aus der Bilge, Kombüsen, Kabinen oder andere Räume genutzt werden. Für Flansch Montage oder direkten Schlauchanschluss.

entspricht folgenden CE Normen:
ISO 9097:1991 Marine (Kleinboote, Elektrische Ventilatoren), ISO 8846:1990 (Funkengeschützt), ISO 10133: 2000 (elektrische Systeme), EN 55014-1:2006 (2004/108EC), entspricht N.M.M.A and USCG 183.410



JOHNSON PUMP
AN SPX BRAND

Modell	Montage	V	A	m ³ /h	Masse H x B x L mm	Einlass mm	Auslass mm	Bestell Nr.
AirV 3-280	Flansch	12	3,9	280	200 x 165 x 195	75	75	65 1101
AirV 3-280	Flansch	24	2,5	280	200 x 165 x 195	75	75	65 1102
AirV 4-550	Flansch	12	12,5	550	290 x 257 x 150	110	110	65 1105
AirV 4-550	Flansch	24	7,0	550	290 x 257 x 150	110	110	65 1106
AirV 4-750	Flansch	12	14,5	750	290 x 257 x 150	150	110	65 1107
AirV 4-750	Flansch	24	8,5	750	290 x 257 x 150	150	110	65 1108
AirV 4-1000	Flansch	24	15,5	1000	290 x 257 x 180	150	110	65 1110
AirV 4-550	Flex	12	12,5	550	290 x 257 x 150	110	110	65 1115
AirV 4-550	Flex	24	7,0	550	290 x 257 x 150	110	110	65 1116
AirV 4-750	Flex	12	14,5	750	290 x 257 x 150	150	110	65 1117
AirV 4-750	Flex	24	8,5	750	290 x 257 x 150	150	110	65 1118
AirV 4-1000	Flex	24	15,5	1000	290 x 257 x 180	150	110	65 1120

Schlauch für Lüftungsventilatoren

PVC Schlauch für Be- und Entlüftung von Luft, Gas, Rauch. Wetter unempfindlich, resistent gegen die meisten Chemikalien. Verstärkt mit PVC-Spirale. Selbstlöschend nach UL94. Geeignet für Temperaturen von -10°C bis +60° C.



Innen Durchmesser
110 mm
Bestell Nr.
65 1130

Schlauch für Lüftungsventilatoren

PVC Schlauch für Be- und Entlüftung von Luft, Gas, Rauch. Ein Fiberglasgewebe, beschichtet mit grauem PVC, mit verzinkter Stahldrahteinlage. Feuer resistent nach Klasse CSTB: M1. Geeignet für Temperaturen von -25°C bis +125° C. Wasserfest, 8:1 dehnbar



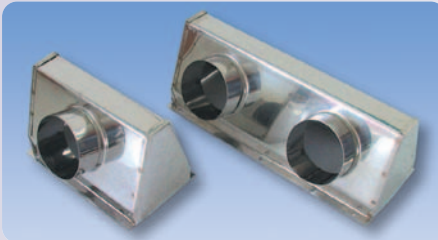
Innen Durchmesser
76 mm
150 mm
Bestell Nr.
56 6135
56 6134

Lüfterschlauch-Terminals aus Kunststoff



Mit Einlaß- bzw. Auslaßgitter, weiß, für Schlauch 75 mm
56 3841
Schlauchadapter, weiß, für Schlauch 75 mm
56 3842

Lüfterboxen für Seitenlüfter



Aus NIROSTA-Stahl mit Schlauchanschluß 75mm. Die durch den Seitenlüfter einströmende Luft wird zwangsweise durch den angeschlossenen Lüftungsschlauch an den vorgesehenen Ort geleitet.

Größe	Maße	Bestell Nr.
1	190 x 115 mm	56 6167
2	315 x 115 mm	56 6168

Schneckengebläse



für 75 mm Schlauch-Innendurchmesser. Ideal für Küche, Toilette und Bilge. Kunststoffgehäuse, bruchfest, wasserdicht. Leistung ca. 250m³/h. 12 Volt. L 184 x T 155 x H 160 mm. 56 6132

Inline-Gebläse/Lüfter



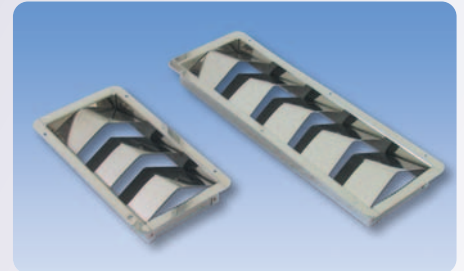
ISO 9097 Marine, Funkengeschützt, entspricht USCG 183.410, NMMA und ABYC

Gebläse für Bilge- u. Motorraumbelüftung. Zum Einbau in jeder Lage in eine Schlauchleitung mit 76 mm Innendurchmesser. Motor (Abb. oben) im Frischluftstrom liegend. Leistung 200 m³/h. 12 Volt, 3,7 A. 56 6137



Inlinegebläse Leistung 250 m³/h. 12 Volt, 4,5 A für Schlauch 76 mm. 56 6133

Lüftungsgitter z. Seitenlüfterboxen



Aus NIROSTA-Stahl, poliert, mit abgerundeten Kanten, passend zu

Größe	Einbaumaße	Bestell Nr.
1	182 x 90 mm	56 6166
2	304 x 90 mm	56 6165

Weitere Lüftungsgitter siehe Seite 403!