



Steuerstuhl Modell Captain Plus



Sitzschale Mod. Captain PLUS Set komplett, bestehend aus Sitzschale mit Kissen (nicht abgebildet) und Teleskopsäule **56 6423**
Sitzschale als Einzelteil **56 6422**

Steuerstuhl Modell SAILOR



Set komplett, bestehend aus Sitzschale mit Kissen und Teleskopsäule **56 6416**
Sitzschale als Einzelteil **56 6459**
Ersatzkissenset **56 6468**

Steuerstuhl Modell Commodore Plus



Set komplett, bestehend aus Sitzschale mit Kissen (nicht abgebildet) und Teleskopsäule **56 6425**

Sitzschale als Einzelteil **56 6460**

Steuerstuhl Modell YACHTSMAN



Ein neuer idealer Sitz mit hochklappbarer Sitzfläche um auch stehend steuern zu können.
Set komplett, bestehend aus Sitzschale mit Kissen (nicht abgebildet) und Teleskopsäule **56 6417**
Sitzschale als Einzelteil **56 6402**

Ersatzkissen

aus weißem Kunstleder, mit den jeweils erforderlichen Druckknöpfen oder/und Klettverschlüssen.



für Mod. CAPTAIN PLUS **56 6424**
für Mod. YACHTSMAN **56 6406**



für Mod. COMMODORE **56 6469**

Steuermannssitz Modell PILOT



Mit klappbarer Rückenlehne, gepolstert mit weißer Lederimitation, H 50 x 40 x 40 cm

56 6458

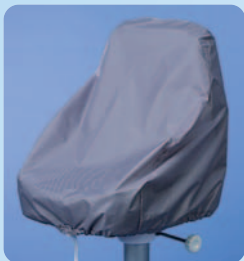
Steuermannssitz Modell PACIFIC



Komplett gepolstert mit hochwertiger Lederimitation. Höhe 58 cm, Tiefe 58 cm, Breite 57 cm

56 6404

Abdeckung für Steuerstühle



Diese praktische Abdeckung schützt Ihren Steuermannssitz vor Schmutz, UV-Strahlung und Regen. Kpl. mit Zugleine.

91 1530

Sitzbank und Piek



Sitzbank mit versperrbarer Piek aus Glasfaser. Polsterung mit weißem Kunstleder bezogen. Breite 72cm, Tiefe 40cm, Höhe inkl. klappbarer Lehne 80cm.

56 6471

Steuermannssitz Modell FISCHERMAN



Mit klappbarer Rückenlehne und Kissen
50 x 45 cm

56 6403



Set: Drehstuhl Mod. FISHERMAN (566403), Teleskopsäule von 40-60 cm verstellbar (566434), verstellbarer Sitzgrundplatte (566438) und Drehteller (566439) 56 6411

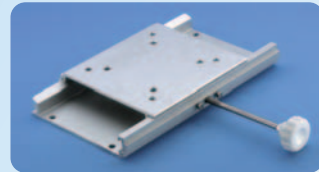
Teleskopsäulen für Steuerstuhl

Alle Teleskopsäulen sind aus eloxiertem Leichtmetall und um 360° drehbar. (56 6434 ist Standardmodell)

Höhe	Basis	Bestell Nr.
40-60 cm	grau	56 6434
	chrom	56 6410
25-32 cm	weiß	56 6408
	weiß	56 6409



Steuerstuhl-Zubehör



Grundplatte aus eloxiertem Leichtmetall um Steuermannssitze beweglich auf der Teleskopsäule montieren zu können.

Maße: 20 x 38 cm

56 6438



Universal-Grundplatte für zusätzliche Stabilisierung von Steuermannsitzen auf der Teleskopsäule und Drehbasis 56 6437



Drehbasis für die Montage der Steuerstühle auf waagerechte Flächen.

A aus rostfreiem Stahl

56 6407

B aus lackiertem Stahl

56 6439

Fußstützen für Steuerstuhl



Passend auf unsere Teleskopsäulen mit einem Rohrdurchmesser von 90 mm.

56 6436

Polstersitze



Diese Polstersitze mit klappbarer Lehne sind so konstruiert, dass sie z.B. auf eine Piek montiert werden können. Der Stahlrahmen ist aus NIROSTA, die Sitzüberzüge aus weißem Kunstleder.

B40 x T40 cm

56 6426

B80 x T40 cm

56 6427

Piek und Sitzkissen



Piek aus ABS, versperbar.
Höhe 40 cm
Tiefe 45 cm

Breite 45 cm 56 3285

Breite 65 cm 56 3286

Breite 78 cm 56 3289

Sitzkissen Diese praktischen und pflegeleichten Sitzkissen aus Schaumstoff, mit Überzug aus weißem Kunstleder, können durch die mitgelieferten Klettbinden jederzeit rutschfest an waagrechteten Flächen einfach befestigt werden. So z.B. auf die Piek's aus ABS.

B40 x T40 cm

56 6428

B80 x T40 cm

56 6429